

ati PRO LIN



Bienvenue dans l'ère de l'isolation réfléchée, où confort et intelligence économique se rencontrent. Nos isolants minces multicouches réflecteurs incarnent une symbiose parfaite entre performance, durabilité, et économie.



ATI PRO LIN

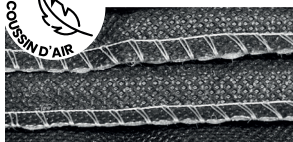
ISOLANT MULTI-RÉFLECTEUR RESPIRANT AVEC ÉCRAN DE SOUS TOITURE HPV



CARACTÉRISTIQUES

Longueur x largeur du rouleau	10 m x 1.5 m
Surface du rouleau	15 m ²
Épaisseur du rouleau	70 mm (±15 mm)
Masse surfacique	1.1 Kg/m ²
Poids du rouleau	16.5 Kg

SPÉCIFICITÉS



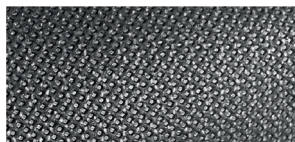
DOUBLE COUTURE LATÉRALE + SURJET

Limite la surépaisseur au chevauchement des lés. Apporte un effet coussin d'air, augmente la rapidité de pose.



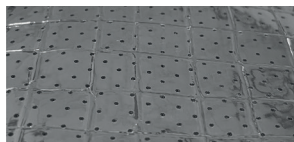
ÉLÉMENTS À BASE DE LIN

Aident à réguler l'hygrométrie, favorisent le bien-être et le confort général de votre maison.



ÉCRAN DE SOUS TOITURE PARE PLUIE HPV INTÉGRÉ

Garantit l'étanchéité à l'eau et la perméabilité à la vapeur d'eau.



FILMS PERFORÉS

Permettent une pose directe sur un isolant épais ou sur un support continu (volige).



Résistance thermique entre deux lames d'air :

R = 3.20 m² K/W



Résistance thermique intrinsèque

R = 2.54 m² K/W

* éligible aux aides de l'Etat, sous réserve d'une résistance thermique > 6 m² K/W en pose toiture et > 3.70 m² K/W en pose murale.

POSE FACILE, RAPIDE ET PROPRE

EN16012 +A1
ÉVALUÉ SELON LA NORME
EN16012+A1



EN 13859-1



Indicatif basé sur les niveaux d'émission de substances volatiles dans l'air intérieur, permettant un risque de toxicité par inhalation sur une période de 30 jours consécutifs de 0 à 1 (voir notice avis-conso) (0, 1, 2, 3, 4, 5, 6, 7, 8, 9, 10, 11, 12, 13, 14, 15, 16, 17, 18, 19, 20, 21, 22, 23, 24, 25, 26, 27, 28, 29, 30, 31, 32, 33, 34, 35, 36, 37, 38, 39, 40, 41, 42, 43, 44, 45, 46, 47, 48, 49, 50, 51, 52, 53, 54, 55, 56, 57, 58, 59, 60, 61, 62, 63, 64, 65, 66, 67, 68, 69, 70, 71, 72, 73, 74, 75, 76, 77, 78, 79, 80, 81, 82, 83, 84, 85, 86, 87, 88, 89, 90, 91, 92, 93, 94, 95, 96, 97, 98, 99, 100)



Cutter

Lames



Adhésif pour membrane

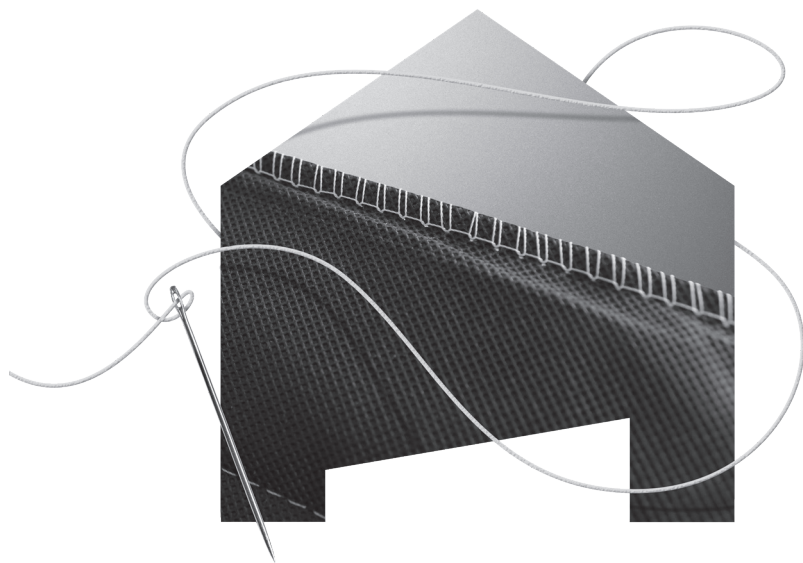
Adhésif métallisé



CONDITIONNEMENT

Référence	Nbr pièce par colis	Nbr colis par palette	Nbr m ² par palette	Code EAN
263800	1	15	225	3700101823269





Ati
isolation

Tissons des liens durables



Avenue du Bicentenaire,
01120 DAGNEUX



04.78.80.51.89



info@ati-isolation.com



ati-isol.com